



U29 とうとうジョブマッチング

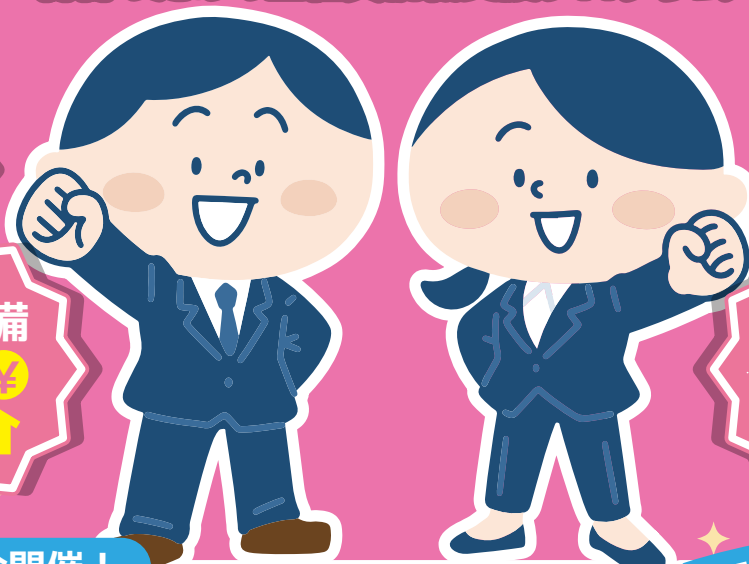
江東区が提供する、**研修**と**就業実習**がセットになった
若者のための**正社員就職支援プログラム**

2024年9月期から2025年9月期
プログラム参加者の
平均就職率※

75%

※プログラム期間および
終了後1か月以内の就職率
※プログラム期間中に就職が
決まらなかった場合でも、
就職が決定するまで
継続サポートします。

社保完備



研修期間中
時給

1,250円
支給

就業実習期間中
時給

1,300円~

プログラム説明会開催！

●各日10：00～11：00 ●全日オンライン参加可 ※下記以外の日程でも相談可

6/18(木) 6/29(月) 7/6(月) 7/18(土) 8/4(火) 8/14(金)

こんな方におすすめ

- ✓ 江東区の中小企業に興味がある
- ✓ プロの支援を受けて就活したい
- ✓ 就職活動に不安がある

令和8年9月期

実施期間： 令和8年 **9月2日(水)～11月30日(月)**

お申込み： 令和8年 **6月15日(月)～8月31日(月)** 定員：**8名**

対象： 本プログラム開始時点で、以下①～④すべてに該当する方

- ① 江東区内の中小企業へ就職を希望する方
- ② 9月2日時点で29歳以下の方
- ③ 高等学校・大学等を既に卒業している方
- ④ プログラム開始時点で雇用されていない方

※江東区民以外の方でも参加できます。

お申込み・詳細について 以下のQRコード (U29専用サイトの申込フォーム) もしくはお電話にてお申込みください。



☎ **03-5836-5160**

🏠 <https://koto-shigoto.jp/>

こうとうしごと



📄 <https://koto-shigoto.jp/u29>

●研修内容

仲間と目指す実践的な就職対策

社会人として必要な知識や就労スキルを学ぶ講座(11日間)を受講します。

自分の働きたい企業を見つける方法や面接対策、ビジネスマナー等自信とスキルが身につきます。

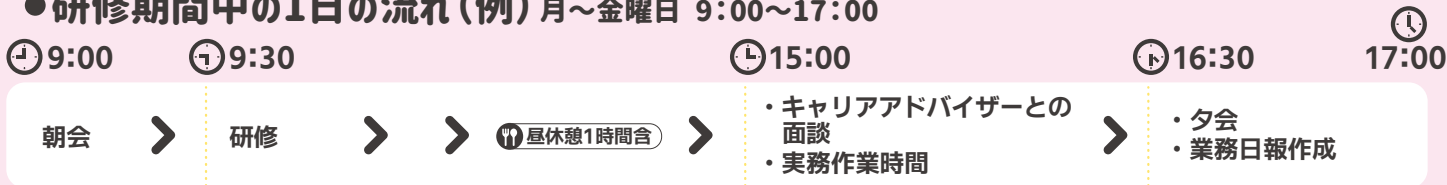
マインドセット  これからの時代に求められる人材とは	自己分析 	業界研究・職種理解 	応募書類添削 	面接対策 	ビジネスマナー 
メンタルヘルス 	コミュニケーション  報連相/傾聴力/質問力/雑談力	キャリアカウンセリング 	実務体験  江東ごとサポートセンターでの実務	就業実習や、その先の正社員就職に向けて安心♪	

●U29こうとうジョブマッチングのスケジュール



※キャリアアドバイザーとの面談を行います。事前に履歴書をお預かりし、面談準備シートに記入していただきます。

●研修期間中の1日の流れ(例) 月～金曜日 9:00～17:00



●参加者の声

Aさん
仕事を辞めてからの期間が長く、最初の一步を踏み出すことがなかなかできません。U29に参加して生活リズムを整えつつ、面接練習や企業研究などをサポートしてもらい、希望の条件で正社員になることができました。今後も何か悩んだりしたときは、一旦動いてみることを意識して行動しようと思います。

Bさん
U29に参加する前は「自分を必要としてくれる会社はあるのだろうか」と、不安な気持ちでいっぱいでしたが、センタースタッフや実習企業の皆様は、分からないことがあっても丁寧に教えてくださり、いつも温かく支えてくださいました。

Cさん
研修を受けてから、応募書類の書き方や企業研究の方法が、今まで独自で行っていたものとは全く異なることに気づきました。特に企業研究をしつかり行うことの大切さを学びました。

●就職先職種(例)

- 2023年～2025年参加者の
- 営業
 - 企画営業
 - 一般事務
 - 営業事務
 - 印刷オペレーター
 - システムエンジニア
 - 専門職
 - デザイナー
 - 倉庫管理
 - 税理士補助業務
 - 製造職
 - 製図補助業務 など



江東 **しごと** サポートセンター

利用時間 平日 9:30～18:00 / 土曜 9:30～17:00
※日祝・年末年始(12/29～1/3)休業日

〒136-0071 江東区亀戸2-19-1カメラプラザ9F
TEL. 03-5836-5160

お問い合わせ Mail: koto-shigoto@os.persol-bd.co.jp

<https://koto-shigoto.jp/>



こうとうしごと



ジョブカメちゃん

＼SNSもよろしくお願ひします！／



・JR総武線「亀戸駅」北口
・東武亀戸線「亀戸駅」徒歩2分

