

 **企業向け研修**
新入社員対象

 **抽選講座**

Word & Excel

基礎研修

業務で必要となる **Word**、**Excel** の基本機能を正しく理解し、操作方法を習得しましょう。ショートカットキーや、Windows のファイル管理も扱います。パソコン1人1台の実習形式でわかりやすくお伝えしますので、ぜひご参加ください！
(パソコンはセンターでご用意いたします)

主な内容

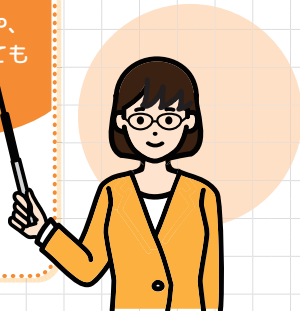
Word

画面説明、ページ設定、文書作成、表作成、印刷 など

Excel

基本要素、データ・数式入力、関数、表の書式設定、グラフ作成、テーブル、条件付き書式 など

役立つ
ショートカットキーや、
ファイル管理についても
お伝えします！

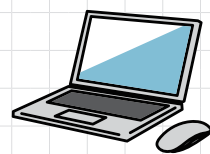


日時 令和6年4月17日(水) 10:00~15:00 (昼休憩1時間)

講師 飯田 恵美子 氏 (Emma 株式会社・PCインストラクター)

対象 区内中小企業の令和6年3月高校・大学卒の新入社員

会場 こうとう若者・女性しごとセンター セミナールーム



! こちらの研修は抽選になります。

申込期間 令和6年3月15日(金)9:30~3月22日(金)まで

当選結果発表 3月26日(火) ※当選された企業様には、センターから申込時にご登録いただいたメールアドレスへ通知いたします。

申込方法 企業からの WEB 申込みのみ。
当センターホームページまたは右のQRコードよりお申込みください。

定員 10名 1社2名まで **参加費** 無料

※定員を超えた場合は、初めての方を優先して抽選させていただきます。



◇セミナー受講には、センターの利用登録が必要になります。詳細はお問い合わせください。
◇感染状況などやむを得ない理由により、講座が中止になる可能性があります。



ジョブカメちゃん
こうとう若者・女性しごとセンター
イメージキャラクター

お問合せ

こうとう若者の女性しごとセンター
TEL.03-5836-5161

【利用時間】平日9:30~18:00 / 土曜 9:30~17:00

※日祝・年末年始(12/29~1/3)休業日

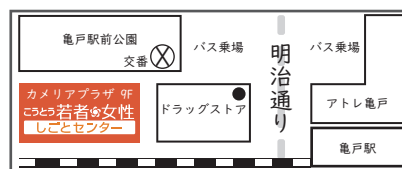
【所在地】〒136-0071 江東区亀戸2-19-1 カメリアプラザ9F

<https://koto-shigoto.jp/>



こうとう しごと

検索



※この事業の運営は、江東区がパーソルテンプスタッフ株式会社に委託して行っています。